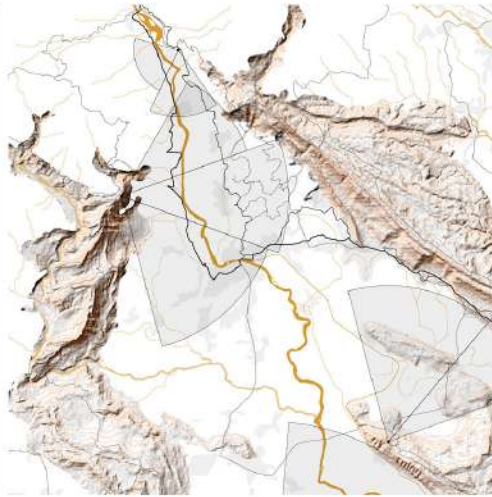


ATELIER

DI ESPLORAZIONE TERRITORIALE

DORA BALTEA



MATTINA | 11.00 - 13.00

Apertura lavori Paolo Galuzzi | *DAStU - Politecnico di Milano*
Introduzione Cristina Renzoni | *DAStU - Politecnico di Milano*

ATTRAVERSO LA DORA BALTEA: UN PROGRAMMA EUROPEO, UN PERCORSO DI CONCERTAZIONE LOCALE

Eau Concert 2: la cornice di un programma transnazionale
 Paolo Mancin | *Regione Piemonte - settore Ambiente*

Le attività transfrontaliere del progetto Eau Concert 2
 Régis Talgou | *SMIAC - Syndicat Mixte Interdépartemental d'Aménagement du Chéran*

Il ruolo del Bacino Imbrifero Montano Dora Baltea Canavesana all'interno del progetto Eau Concert 2
 Angelo Canale | *BIM - Dora Baltea Canavesana*

Il Contratto di Fiume della Dora Baltea: il piano d'azione e le attività di sensibilizzazione
 Cinzia Zugolaro e Roberto Aloï | *Sferalab*

Gli interventi di gestione della vegetazione ripariale concertati per il piano d'azione
 Andrea Ebone | *IPLA - Istituto per le piante da legno e l'ambiente*

La valutazione economica dei servizi ecosistemici
 Vito Frontuto | *Università di Torino - Dipartimento di Economia e Statistica*

Discute e coordina: Cristina Renzoni | *DAStU - Politecnico di Milano*

PRANZO

POMERIGGIO | 14.00 - 17.00

TERRITORI FLUVIALI A CONFRONTO TRA RICERCA, DIDATTICA, ISTITUZIONI E COMUNITÀ LOCALI

Re-Lambro 1,2,3,
 Antonio Longo | *DAStU - Politecnico di Milano*

I territori del Seveso, tra didattica e ricerca
 Arturo Lanzani | *DAStU - Politecnico di Milano*

Avvicinare lo sguardo: Linee-guida e progetti pilota sul Seveso
 Chiara Nifosi | *DAStU - Politecnico di Milano*

Un parco per progetti: il parco transfrontaliero del Natisevo
 A. Indrigo, A. Iorio, C. Palazzolo | *Università IUAV di Venezia*

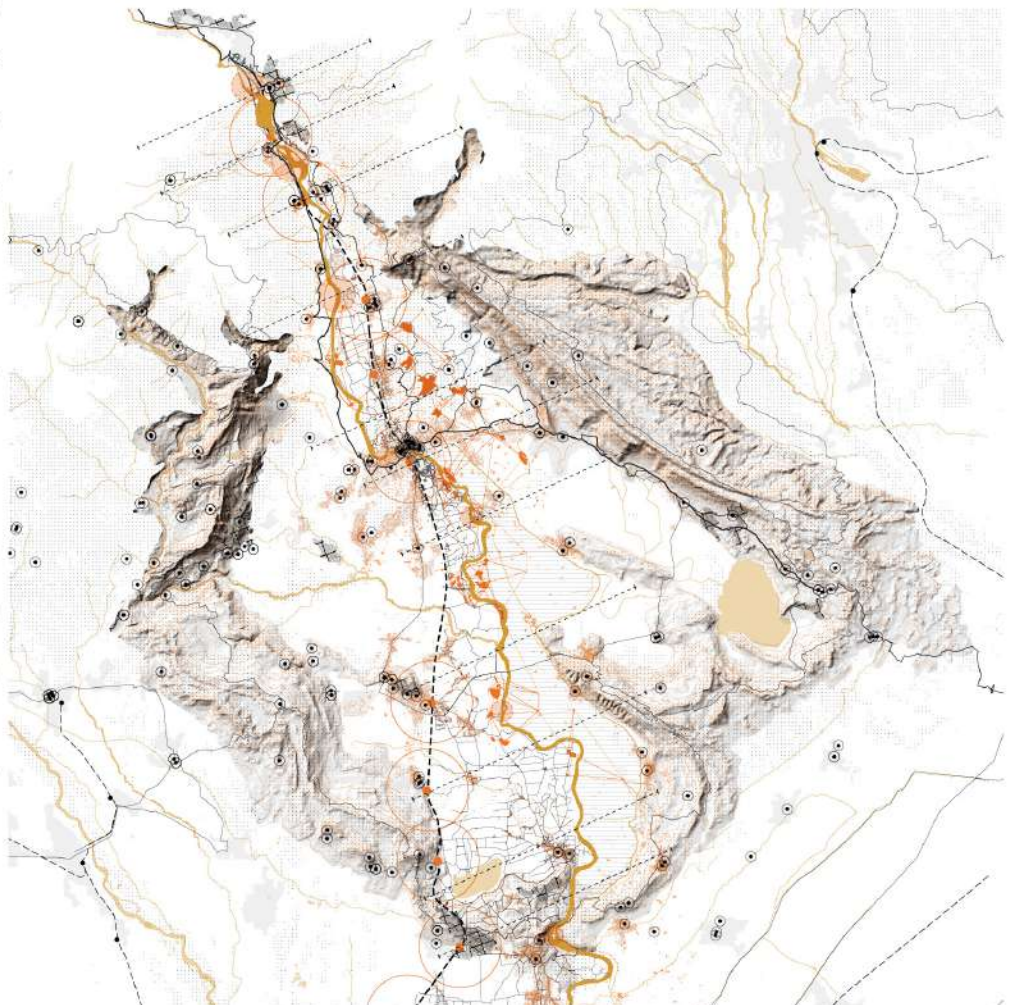
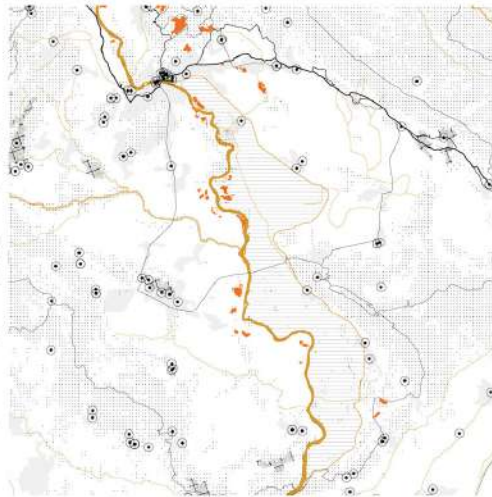
Scenari di riciclo e strategie territoriali: Marzenego fiume metropolitano
 Maria Chiara Tosi | *Università IUAV di Venezia*

Discute e coordina: Antonio di Campi | *DIST - Politecnico di Torino*

POMERIGGIO | 17.00 - 19.00 (per gli studenti coinvolti)

PRIME NOTE SUL WORKSHOP DI SETTEMBRE

Alcuni temi di lavoro a partire dal territorio
 Ettore Donadoni | *DAStU - Politecnico di Milano*
 Silvia Lanteri | *DAD - Politecnico di Torino*



GIORNATA DI STUDI

LUNGO E ATTRAVERSO I FIUMI: TEMI E TERRITORI A CONFRONTO

La giornata di studi apre le attività di didattica innovativa "Passion in action" che coinvolge studenti del Politecnico di Milano, Politecnico di Torino e Università Iuav di Venezia. L'atelier di esplorazione territoriale indaga le potenzialità di fruizione e qualità spaziale dei territori fluviali della Dora Baltea canavesana, all'incrocio tra questioni ambientali, idrauliche e insediative. L'attività è parte integrante delle azioni del Programma di cooperazione transfrontaliera Alcotra-Interreg EauConcert2 (2014-20) e del Contratto di fiume Dora Baltea

POLITECNICO DI MILANO
AULA GAMMA | 16 LUGLIO 2019