

GIRETTO D'ITALIA

18 settembre 2025

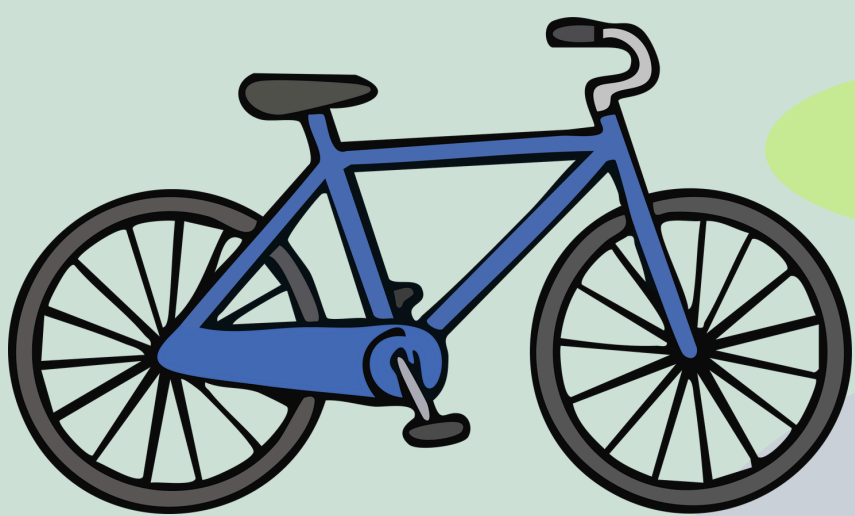
Città Metropolitana di Torino, Corso Inghilterra 7

Per sensibilizzare i dipendenti delle Pubbliche amministrazioni a raggiungere in bici o con mezzi di micromobilità elettrica la sede di lavoro

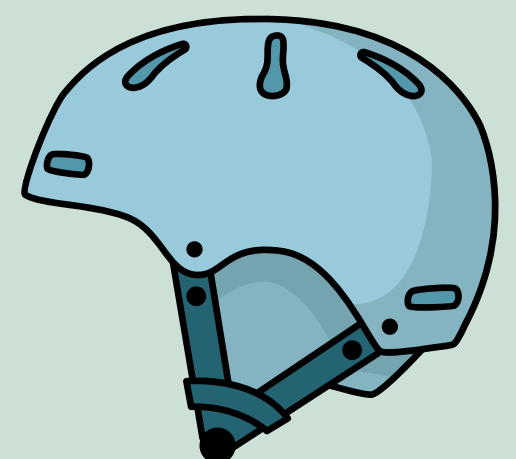
5 Punti di rilevamento: Sede di CMT, Lungo Dora Savona, fermata Marconi, fermata Principi d'Acaja, Corso Matteotti/C.so Vinzaglio



3 Punti CicOfficina: Campus Luigi Einaudi, Politecnico di Torino e Sede di CMT



15 Comuni aderenti: Alpignano, Beinasco, Borgaro Torinese, Collegno, Grugliasco, Mappano, Moncalieri, Nichelino, Orbassano, Pianezza, Rivalta di Torino, Rivoli, San Mauro, Trofarello e Venaria Reale



Monta in sella!