

GIRETTO D'ITALIA

18 septembre 2025

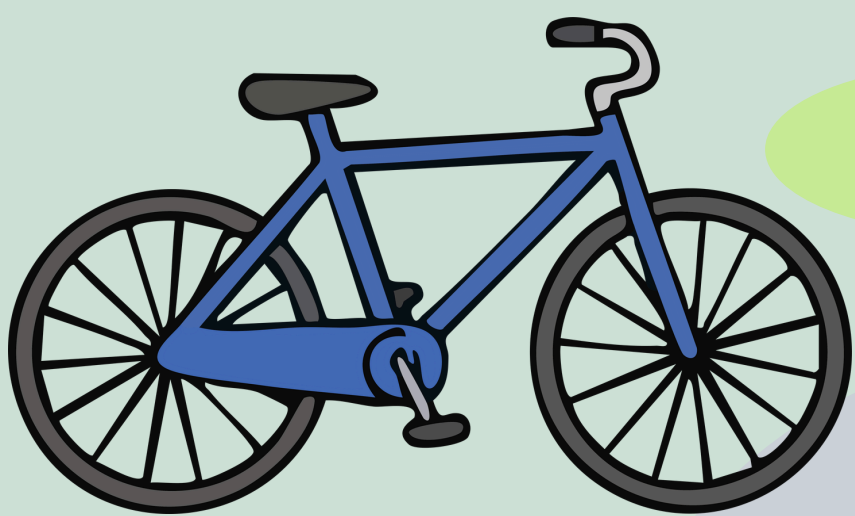
Ville Métropolitaine de Turin, Corso Inghilterra 7

Sensibiliser les employés de l'administration publique à l'utilisation du vélo ou des véhicules de micromobilité électrique pour se rendre au travail.

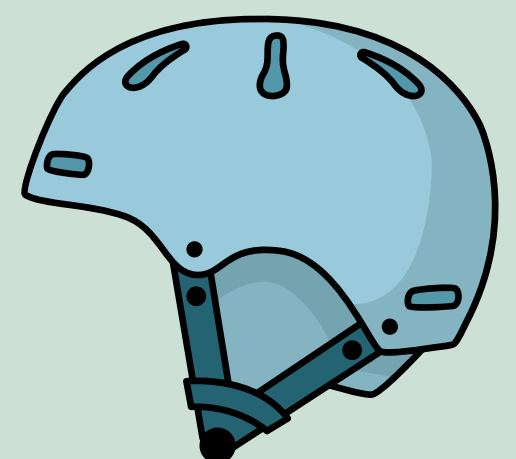
5 points de détection : Siège CMT, Lungo Dora Savona, arrêt Marconi, arrêt Principi d'Acàja, Corso Matteotti/C.so Vinzaglio



3 Points CiclOfficina : Campus Luigi Einaudi, Polytechnique de Turin et Siège du CMT



15 communes participantes : Alpignano, Beinasco, Borgaro Torinese, Collegno, Grugliasco, Mappano, Moncalieri, Nichelino, Orbassano, Pianezza, Rivalta di Torino, Rivoli, San Mauro, Trofarello et Venaria Reale



Tous en selle!