



PROGETTO ALCOTRA n. 8336 ANTES

Fiori eduli e piante aromatiche:
attività di capitalizzazione dei progetti ANTEA e ESSICA

antea

Fleurs Comestibles
Fiori Eduli

+



PARTNERSHIP

Il partenariato con capofila il CREA è formato da:

LP1 CREA, Unità di ricerca Orticoltura e Florovivaismo –
Sede di - Sanremo.

PP1 TDS, Associazione Le Terre dei Savoia

PP2 UNITO, Università di Torino - Dipartimento DISAFA
UNITO

PP3 CERSAA, Centro di Sperimentazione e Assistenza
Agricola di Albenga

PP4 UNIGE, Università di Genova

PP5 CREAM, Camera di Commercio di Nizza



SINTESI DEL PROGETTO:

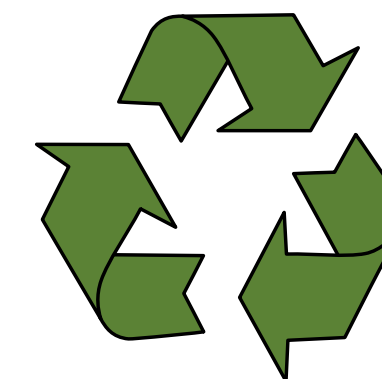
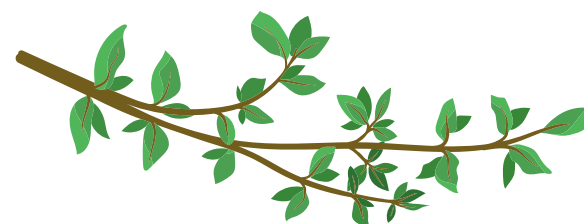
Il progetto Antes, candidato con successo sul programma **INTERREG-ALCOTRA 2014-2020** opera in un contesto di **cooperazione transfrontaliera** e si propone di **capitalizzare** i risultati e le attività prodotte in due progetti predecessori: **ANTEA ed ESSICA**.

Il nuovo progetto riunisce alcuni dei partner precedentemente coinvolti e sfrutta le **sinergie dei due progetti** per ampliare le conoscenze e le possibilità di **sviluppo delle due filiere, quella delle piante aromatiche e quella dei fiori eduli** che, tra loro, hanno in comune diverse peculiarità come :

- **coltivazione sostenibile,**
- **le tecniche di confezionamento e trattamento post raccolta,**
- **le caratteristiche nutrizionali e metaboliche legate alla salute umana.**

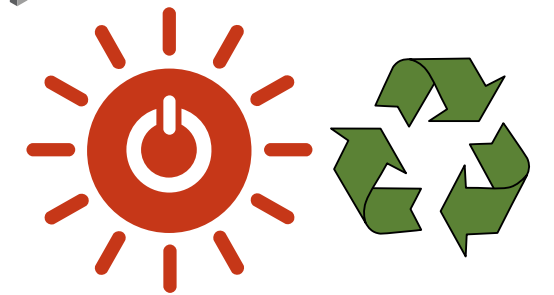


THE GLOBAL GOALS



OBIETTIVI DEL PROGETTO:

- **Capitalizzazione** dei risultati ottenuti con i progetti **ANTEA** ed **ESSICA**;
- creazione di un **modello utile ad altre filiere agro-alimentari emergenti**;
- **promozione e formazione verso le piccole e medie imprese** (agricole e di ristorazione);
- ampliamento delle attività trasversali: **ampliamento dell'offerta produttiva** (per i fiori commestibili); **utilizzo di acque costituzionali**;
- **rafforzamento della sostenibilità delle produzioni** (modello di economia circolare; sostituzione di imballaggi convenzionali con compostabili o biodegradabili);
- **raggiungere nuovi stakeholders**, compresi quelli che ancora non conoscono la filiera;
- individuare nelle **scuole di ristorazione, nei ristoratori e nei consumatori** i destinatari della divulgazione degli aspetti alimentari e gastronomici della filiera.



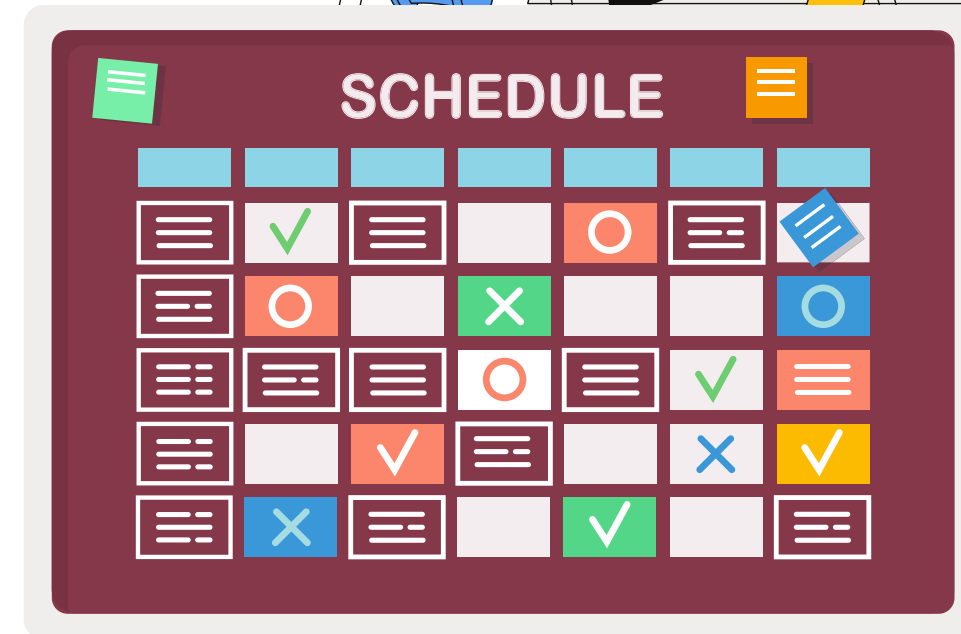
WP

- WP 0 ATTIVITÀ PREGRESSE
- WP 1 GESTIONE DEL PROGETTO
- WP 2 COMUNICAZIONE
- WP 3 CAPITALIZZAZIONE
- WP 4 AZIONI COLLATERALI E DIMARKETING



WP 1 - GESTIONE DEL PROGETTO

- WP 1.1 ATTIVITÀ INIZIALI
- WP 1.2 RIUNIONI PROGRAMMATICHE INTERMEDIE
- WP 1.3 ATTIVITÀ FINALI
- WP 1.4 GESTIONE TECNICA E FINANZIARIA



WP 2 - COMUNICAZIONE

WP 2.1 PREPARAZIONE DI DOCUMENTI E INTEGRAZIONE DELLE PAGINE WEB DEI PRECEDENTI PROGETTI ANTEA ED ESSICA



WP 2.2 ORGANIZZAZIONI INCONTRI ONLINE E IN PRESENZA



WP 2.3 ATTIVITÀ DI DIVULGAZIONE ATTRAVERSO I MEDIA



WP 2.4 IDENTITÀ VISIVA E LOGO DI PROGETTO



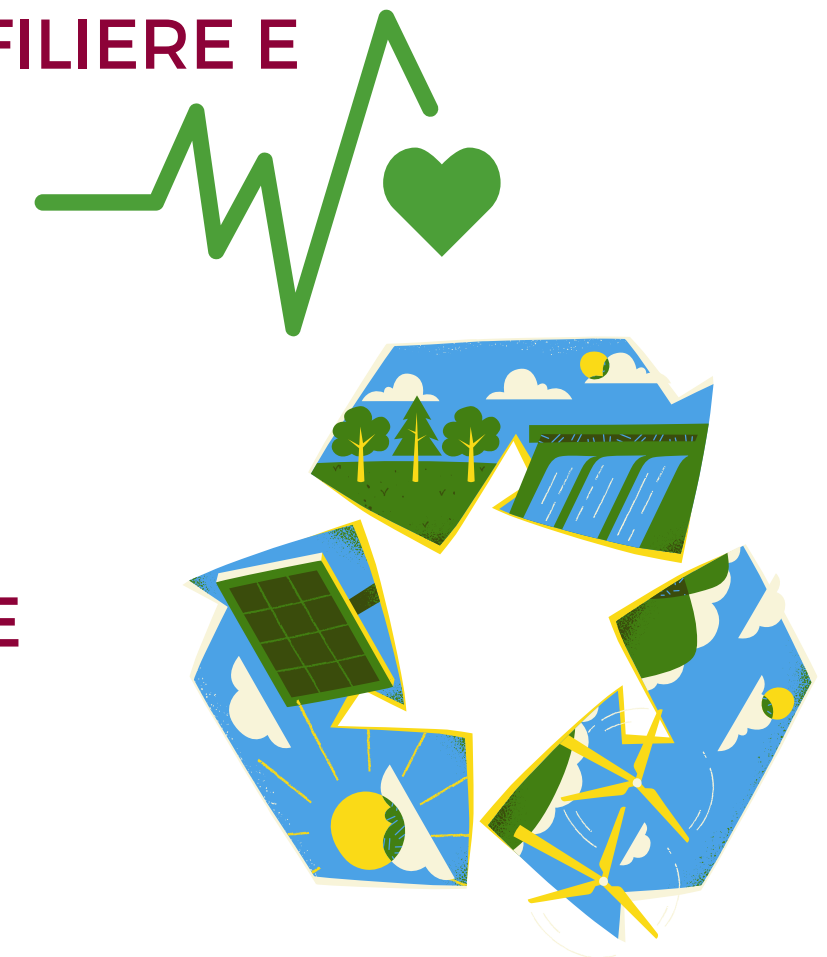
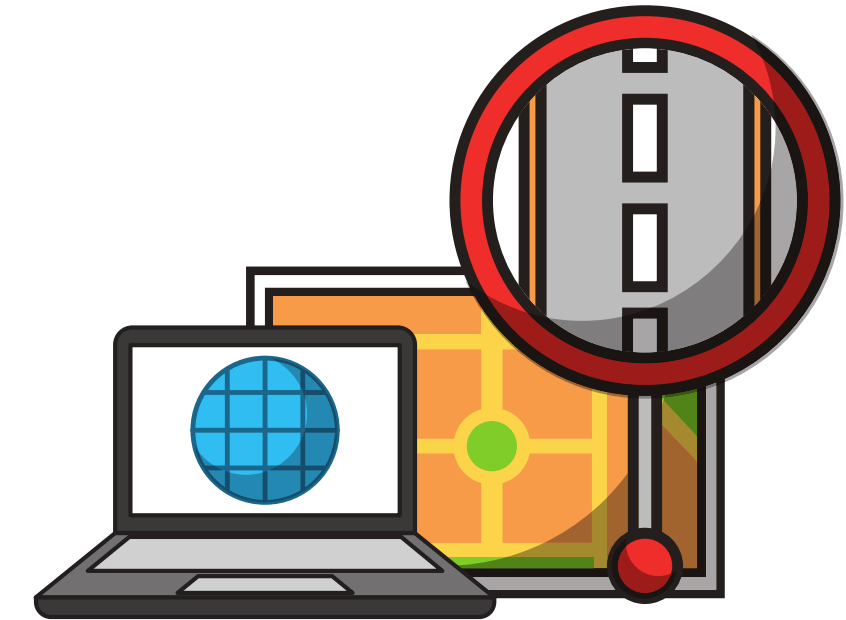
WP 2.5 ATTIVITÀ DI FORMAZIONE PER STAKEHOLDERS



WP 2.6 EVENTO FINALE

WP 3 - CAPITALIZZAZIONE

- WP **3.1** CARATTERISTICHE NUTRITIVE FIORI EDULI
- WP **3.2** TECNOLOGIE E METODOLOGIE PER L'ESSICAZIONE
- WP **3.3** PRODUZIONE CONTROLLATA CON SISTEMI BIOLOGICI
- WP **3.4** POSSIBILI SCENARI DI ECONOMIA CIRCOLARE NELLE DUE FILIERE E
POSSIBILITÀ DI INTERAZIONE
- WP **3.5** ICT PER LA TRACCIABILITÀ DEL PRODOTTO E VALUTAZIONI
ENERGETICHE
- WP **3.6** PROMOZIONE DELLE TECNOLOGIE E METODOLOGIE PER LE
PREPARAZIONI ALIMENTARI



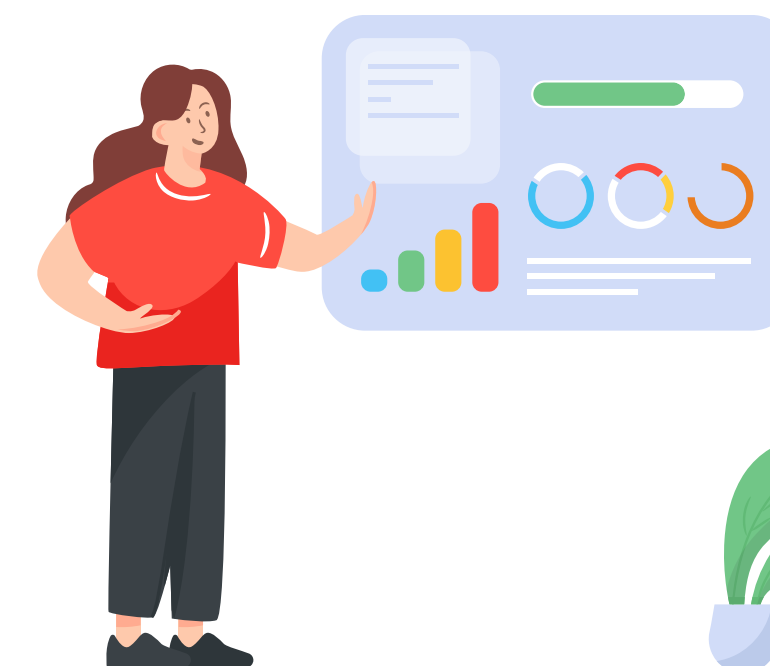
WP 4 - AZIONI COLLATERALI E DI MARKETING

WP 4.1 INNOVAZIONE DI PRODOTTO-CONFEZIONAMENTO E CONSERVAZIONE POST RACCOLTA

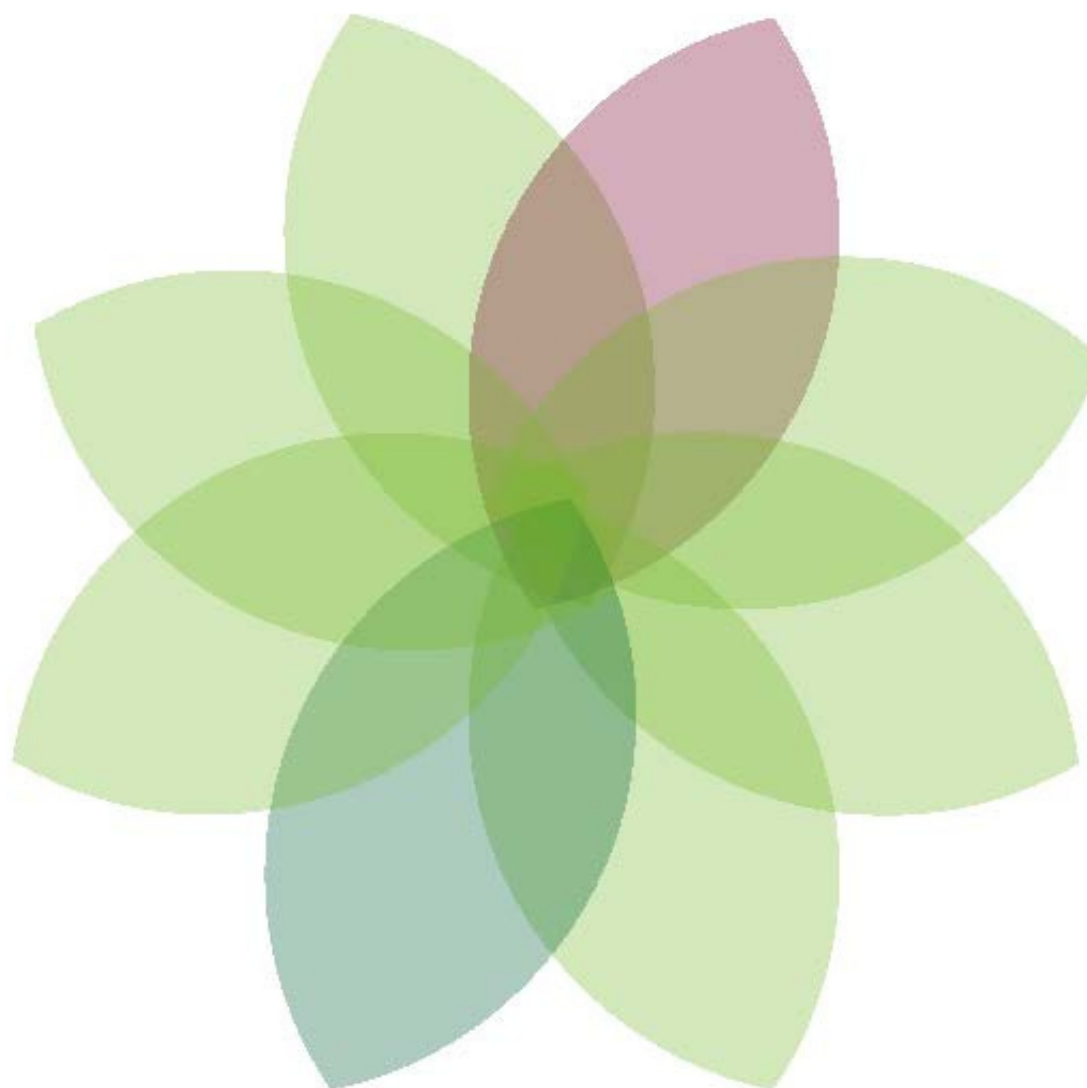
WP 4.2 ANALISI ECONOMICA DEI COMPARTI E POSSIBILI INTERAZIONI

WP 4.3 ANALISI DEI SISTEMI DI VENDITA ONLINE PER IL DIMENSIONAMENTO DELLA DOMANDA E DELL'OFFERTA - VALUTAZIONE DELLA DOMANDA E TEST DI MERCATO - GRADIMENTO PRODOTTI

WP 4.4 STRATEGIE DI MARKETING ED AZIONI DI PROMOZIONE



**GRAZIE PER
L'ATTENZIONE**



AUTES