



**SAINTS  
GERVAIS**  
MONT-BLANC



## INAUGURATION DE LA CURE

Entièrement réhabilitée dans le cadre du Programme INTERREG V-A France-Italie ALCOTRA 2014-2020

LE NOUVEAU CENTRE CULTUREL DE SAINT-GERVAIS

SAMEDI 17 DÉCEMBRE 2022 - 11H30

✚ VALGRISENCHÉ

✚  
SAINT-GERVAIS  
MONT-BLANC



**Interreg**  
ALCOTRA

Fonds européen de développement régional  
Fondo europeo di sviluppo regionale



UNION EUROPÉENNE  
UNIONE EUROPEA

## DOSSIER DE PRESSE



**SAINTS  
GERVAIS**  
MONT-BLANC



**La Région**  
Auvergne-Rhône-Alpes



## LE MOT DU MAIRE

"Lorem ipsum dolor sit amet, consectetur adipiscing elit, sed do eiusmod tempor incididunt ut labore et dolore magna aliqua. Ut enim ad minim veniam, quis nostrud exercitation ullamco laboris nisi ut aliquip ex ea commodo consequat. Duis aute irure dolor in reprehenderit in voluptate velit esse cillum dolore eu fugiat nulla pariatur. Excepteur sint occaecat cupidatat non proident, sunt in culpa qui officia deserunt mollit anim id est laborum."

"Sed ut perspiciatis unde omnis iste natus error sit voluptatem accusantium doloremque laudantium, totam rem aperiam, eaque ipsa quae ab illo inventore veritatis et quasi architecto beatae vitae dicta sunt explicabo. Nemo enim ipsam voluptatem quia voluptas sit aspernatur aut odit aut fugit, sed quia consequuntur magni dolores eos qui ratione voluptatem sequi nesciunt. Neque porro quisquam est, qui dolorem ipsum quia dolor sit amet, consectetur, adipisci velit, sed quia non numquam eius modi tempora incidunt ut labore et dolore magnam aliquam quaerat voluptatem. Ut enim ad minima veniam, quis nostrum exercitationem ullam corporis suscipit laboriosam, nisi ut aliquid ex ea commodi consequatur? Quis autem vel eum iure reprehenderit qui in ea voluptate velit esse quam nihil molestiae consequatur, vel illum qui dolorem eum fugiat quo voluptas nulla pariatur?"

"Lorem ipsum dolor sit amet, consectetur adipiscing elit, sed do eiusmod tempor incididunt ut labore et dolore magna aliqua. Ut enim ad minim veniam, quis nostrud exercitation ullamco laboris nisi ut aliquip ex ea commodo consequat. Duis aute irure dolor in reprehenderit in voluptate velit esse cillum dolore eu fugiat nulla pariatur. Excepteur sint occaecat cupidatat non proident, sunt in culpa qui officia deserunt mollit anim id est laborum."

**Jean-Marc PEILLEX,**  
Maire de Saint-Gervais et Vice-président  
du Conseil départemental de la Haute-Savoie

# LE PRESBYTÈRE AU FIL DU TEMPS



# INFOS INTERREG ALCOTRA

Les Alpes sont un territoire emblématique tant en France qu'en Italie. Elles ont des atouts et des contraintes qui leur sont propres. Pour y répondre, l'UNION EUROPÉENNE a créé un programme de coopération transfrontalière autour des Alpes latines : ALCOTRA.

Environnement, saisonnalité, accessibilité, économie, transports, développement numérique, tourisme, etc. Ces sujets ne connaissent pas de frontières et concernent tout le bassin de vie des Alpes.

**Le programme ALCOTRA** inclut à la fois les Régions françaises Provence-Alpes-Côte d'Azur et Auvergne-Rhône-Alpes, et leurs homologues italiennes du Val d'Aoste, du Piémont et de la Ligurie.

Grâce à une coopération dans les domaines du social, de l'économie, de l'environnement et de la culture, **ALCOTRA poursuit deux objectifs essentiels** :

**FAVORISER UN DÉVELOPPEMENT DURABLE ET ÉQUILIBRÉ EN REDYNAMISANT L'ÉCONOMIE**

**RENFORCER LA COHÉSION DES TERRITOIRES ET AMÉLIORER LA QUALITÉ DE VIE DES POPULATIONS**



Pour 2014 - 2020, et **jusqu'en 2023** le Piémont a passé le relais à la **région Auvergne Rhône-Alpes** comme autorité de **gestion du programme** et l'action se concentre autour de **quatre axes prioritaires** :

- INNOVATION
- ENVIRONNEMENT
- ATTRACTIVITÉ DU TERRITOIRE
- LUTTE CONTRE L'EXCLUSION

Les projets communs présentés par :

**SAINT-GERVAIS MONT-BLANC**  
et **VALGRISENCHÉ**

entrent dans ce programme au titre de **l'ATTRACTIVITÉ DU TERRITOIRE**.



## + ITINERAS 2014-2017

En 2014, Saint-Gervais Mont-Blanc et Valgrisenche (Val d'Aoste, Italie) ont lancé le projet **ITINERAS**, un programme de valorisation d'art et d'architecture sacrés des deux communes à travers leurs sites incontournables.

Financé par l'Europe, **ITINERAS** a permis de restaurer l'**église de Saint-Gervais** (les façades extérieures, le clocher, les décors intérieurs, les retables, des objets protégés et des vitraux) pour un chantier qui a duré **18 mois** pour un coût de :  
**1 835 050 €.**

**Côté Valgrisenche**, plusieurs travaux ont été finalisés (restauration des fresques de l'église, du clocher, de la chapelle de Ceré et de l'ancienne école de Bonne) en **24 mois** pour un coût de :  
**645 100 €.**



CAMPANILE DE VALGRISENCHÉ



ÉGLISE DE SAINT-GERVAIS

# ITINERAS 2014-2017

Le projet vise à donner des réponses opérationnelles aux besoins des deux communes de diversifier leur offre touristique tout en sauvegardant et valorisant un patrimoine culturel ancré dans leur histoire et leur identité.

Les Alpes basent leur force d'attraction sur une combinaison équilibrée de nature et de culture, Saint-Gervais et Valgrisenche contribuent avec leur patrimoine à une mosaïque territoriale très diversifiée.

Les églises des deux communes deviennent des lieux de culture active, s'intégrant dans l'offre culturelle et touristique déjà largement présente, en particulier à travers l'Art Baroque.



## TOTAL DÉPENSES DES 2 COMMUNES :

3 000 000 € (FCTVA déduit)

- Dépenses Valgrisenche :  
797 940 €
- Dépenses Saint-Gervais :  
2 202 060 €

## RECETTES FEDER VERSÉES :

2 507 101,54 €

- Pour Valgrisenche :  
678 248,93 €
- Pour Saint-Gervais :  
1 828 852,61 €

## LES ACTIONS SOFT RÉALISÉES DANS LE CADRE DE CETTE OPÉRATION :

- **Site internet ITINERAS**
- **Application ITINERAS** avec des contenus textuels, iconographiques, vidéos et sonores ; des jeux, des quizz pour tester ses connaissances sur ces patrimoines.
- **Brochure de valorisation** des patrimoines d'art sacré (sélection) sur les deux territoires.
- **Panneaux d'information** installés devant chaque monument identifié sur le parcours ITINERAS que l'on retrouve sur l'appli et le site internet.
- Une des nombreuses valorisations avait pour mission de créer des **itinéraires à thèmes** complémentaires d'un côté et l'autre de la frontière, à la découverte de sites incontournables et d'hommes qui le font vivre. Parmi ceux qui ont choisi de faire vivre les traditions, les **GREETERS (6 à Saint-Gervais et 12 à Valgrisenche)** qui, ont su apporter tout au long de cette période leur vision du territoire devant un public conquis.

**Dans la continuité du programme ITINERAS lancé en 2015**, ITINERAS Passerelle 2022 marque **une nouvelle étape dans la sauvegarde et la valorisation du patrimoine architectural et artistique alpin**. Porté conjointement par Saint-Gervais et Valgrisenche, deux communes situées de part et d'autre de la frontière et très représentatives de l'importance de l'art et de l'architecture sacrés dans les Alpes, **ce programme vise à renforcer et améliorer l'offre touristique culturelle de leurs territoires.**

## IL SE TRADUIT PAR :

- **Des opérations de restauration du patrimoine** qui se suivent et se poursuivent avec, après la restauration de l'église de Saint-Gervais et des 7 chapelles baroques jalonnant les parcours d'art et d'architecture sacrés ITINERAS : la rénovation de la Cure de Saint-Gervais qui devient le nouveau pôle culturel valorisant son patrimoine, et côté italien, la restauration des pierres tombales du cimetière de Valgrisenche.
- **Le développement de nouveaux produits touristiques clés en main**, comme l'aménagement et le balisage d'itinéraires d'art sacré accessibles à tous, la création de supports de médiation interactifs et la mise en valeur des traditions et de la culture populaire alpine.



LA CURE - SAINT-GERVAIS

## OBJECTIF

PERPÉTUER ET PARTAGER AVEC LES VISITEURS D'UN JOUR OU DE TOUJOURS CE QUI FAIT L'IDENTITÉ ET LES PARTICULARITÉS DE CES DEUX TERRITOIRES : TOUT UN PAN D'HISTOIRE ET UN SACRÉ HÉRITAGE !

## LES GREETERS

Parmi ceux qui ont choisi de faire vivre les traditions, les **Ambassadeurs volontaires**, ils ont chacun leur style, chacun leur itinéraire, chacun leur vision du territoire. Mais tous ont dans le regard cette même petite flamme, qui les anime et saura vous éclairer. Elle porte un nom, c'est la passion.



## TOUT UNE HISTOIRE :

À les voir ainsi enclavées, dominées par des sommets qui semblent autant de barrières infranchissables, les vallées de **Saint-Gervais** et **Valgrisenche** semblent ne mener nulle part.

Mais ne vous y trompez pas, car si les montagnes ne se rencontrent pas, il n'en est pas de même pour les montagnards.

**Véritables axes de communication entre l'Italie et l'Europe du Nord**, ces vallées sont depuis toujours d'importants lieux de passage et d'échange. Présent sur les deux versants des Alpes du Nord, le duché de Savoie leur doit d'être un des carrefours essentiels de l'histoire de l'Europe.



## DU PROFANE AU SACRÉ, IL N'Y A QU'UN PAS

**La culture populaire alpine** a toujours été caractérisée par le **mélange et les liens entre le profane et le sacré**. Et de la même façon qu'une grande partie des moments de la vie quotidienne était imprégnée de religiosité, le sacré, voire le supranaturel, s'invitaient dans les aspects les plus concrets de chaque jour. C'est pour marquer l'attachement de la communauté au sacré que les montagnards ont investi des sommes au-delà du raisonnable dans la construction des édifices de culte. Le contraste entre la **richesse de ces monuments**, servie par un **baroque flamboyant**, et le style plus que modeste des maisons en surprendra plus d'un. Mais au-delà de la symbolique religieuse, **l'église, la chapelle, le clocher** représentaient aussi le **patrimoine de la communauté, héritage transgénérationnel et symbole de cohésion**.

Extraits de la Brochure ITINERAS





# LA CURE NOUVEAU LIEU CULTUREL

## LES TRAVAUX

### • ENTREPRISES

Architecte Pierrick de VAUJANY, scénographe Ghislain MERAT pour CREA FACTORY, et les entreprises Désamiantage Rhône-Alpes, Eurl COMBIER PJ, ALTIBOIS, MENUISIERS ET COMPAGNONS, ISO MONT-BLANC, Atelier Bois de fer, ERMHES, ELTIS, BENOIT GUYOT, LES MENUISIERS DE L'AIN, PERRIN PBS

• **MOIS** : 25 mois

• **COÛT** : 1 668 562 €



LA CURE - SAINT-GERVAIS

## LE PROJET :

La municipalité de **Saint-Gervais a décidé en 2018** de lancer une étude pour **la réalisation d'un nouveau lieu culturel** dans le centre de Saint-Gervais, au sein de l'ancien presbytère, qui **devient en 2022 La Cure**. Situé au cœur du village, il est le **point névralgique de l'offre culturelle de Saint-Gervais** et permet de rayonner sur l'ensemble des musées, lieux culturels et édifices patrimoniaux que valorise la commune.

RECONSTRUIT EN 1847, LE PRESBYTÈRE DE SAINT-GERVAIS FAIT PEAU NEUVE POUR DEVENIR **LA CURE**, LE NOUVEAU CENTRE CULTUREL DE LA COMMUNE.

Conservant **une collection de peintures et d'iconographies de montagnes**, les **œuvres du Père Kim En Joong**, et le **fonds d'ouvrages de montagne de Maurice Lenoir**, il témoigne de l'histoire de nos vallées.

**La Cure conserve son rôle d'accueil** et présente également l'ensemble des **parcours culturels et patrimoniaux à découvrir à Saint-Gervais et Valgrisenche**, partenaire valdotain du projet ITINERAS Passerelle.

# LA CURE NOUVEAU LIEU CULTUREL



Présentant le projet **ITINERAS** et les parcours culturels à découvrir, c'est aussi tout un pan artistique de ces vallées qui est mis en avant.

## 1<sup>ER</sup> ÉTAGE

**Tableaux, gravures, dessins et aquarelles signés des plus grands noms de la peinture de montagne**, tels Abrate, Poignant, Wibault, Bouillette, Samivel et autres illustrateurs de renom, ornent les murs de la salle d'exposition du premier étage.

## 2<sup>ÈME</sup> ÉTAGE

**Les œuvres du Père Kim** (vitraux, peintures, céramiques), l'auteur des vitraux de l'église de Saint-Gervais et de la chapelle de Cupelin, rayonnent au deuxième étage, sous les combles.

## REZ-DE-CHAUSSÉE

Au rez-de-chaussée, **les parcours culturels et les ouvrages liés à la montagne** sont à découvrir dans la salle de lecture. Une **salle de médiation**, permet d'accueillir scolaires et groupes dans un espace ludique où les nouvelles technologies et la création artistiques se mêlent.

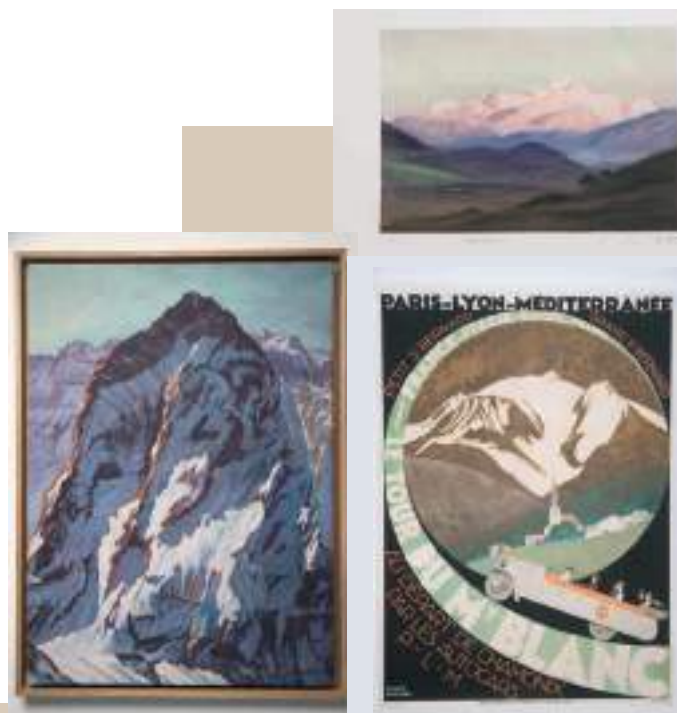
La Cure accueille aussi au rez-de-jardin les locaux de la **paroisse Saint-Anne d'Arly - Montjoie**, qui étaient installés historiquement dans le lieu. L'accès se fait par la route du Vieux pont ou le nouvel escalier créé dans le jardin public.

### HORAIRES

Permanences les lundis et vendredis :  
14h30-16h30



JARDIN PUBLIC - SAINT-GERVAIS



COLLECTION D'OEUVRES DE MONTAGNE



## LE CENTRE D'INTERPRÉTATION DES ŒUVRES DU PÈRE KIM EN JOONG

### RENCONTRE HAUTE EN COULEURS AVEC LE PÈRE KIM EN JOONG

**Le saviez-vous ?** Le père Kim en Joong n'a pas toujours été catholique. Elevé dans la tradition taoïste, ce n'est qu'à 27 ans qu'il choisira de se faire baptiser. Il n'a pas non plus toujours fait des vitraux. Il a d'abord étudié la peinture occidentale, le cubisme et l'art abstrait. Qualifié de "peintre du blanc" ou "peintre de la lumière", il ne s'attachera à faire chanter les couleurs que dans les années 90, avec de premiers vitraux créés pour l'église Saint-Jean-Baptiste d'Angoulême.

Depuis, des dizaines de chantiers ont suivis, jusqu'à la réalisation en 2014 **des vitraux de la chapelle de Cupelin**, et en 2016, celle des **neuf vitraux de la nef et du chœur de l'église de Saint-Gervais** lors de la restauration lancée dans le cadre d'ITINERAS.

Et pour ceux qui souhaitent en voir et en savoir plus, **une dizaine de ses œuvres, vitraux, mais aussi céramiques et peintures, attendent les amateurs dans le centre d'interprétation abrité la Cure !**

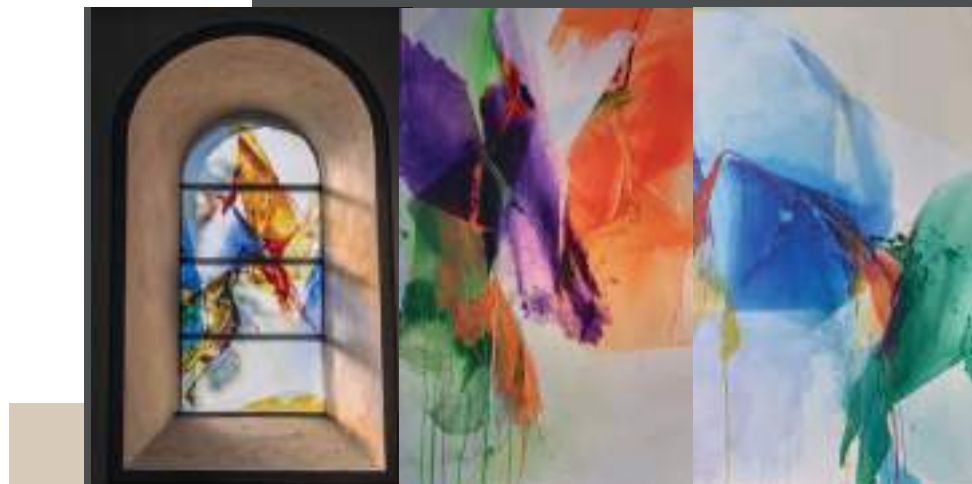
*Extraits de la brochure ITINERAS*



### ŒUVRES DU PÈRE KIM



COLLECTION  
ŒUVRES DE MONTAGNE



# L'APPLICATION ET LE SITE INTERNET MIS À JOUR



Lors du premier volet **ITINERAS**, **Saint-Gervais** et **Valgrisenche** avaient conjointement **développé un site internet** accompagné d'une **application mobile**.

## DANS LE CADRE D'ITINERAS PASSERELLE UN TOUT NOUVEAU SITE WEB VOIT LE JOUR !

Avec **une expérience utilisateur repensée** et un design remis au goût du jour, ce site internet est un **véritable atout pour les destinations** en matière de médiation culturelle et de communication.

Mettant en valeur le patrimoine sacré, de nombreux itinéraires thématiques et de perles rares cachées y sont à découvrir et **donneront envie de partir sur place visiter ces territoires riches en merveilles**.

## L'APPLICATION ITINERAS

L'**application**, quant à elle, est **entièrement revisitée** pour proposer à l'utilisateur une expérience nouvelle.

**Disponible sur l'App Store et Google Play**, cette application est un véritable concentré de contenu prêt à être découvert. **Plaçant la géolocalisation au cœur de la démarche**, cette application est le compagnon idéal pour **découvrir un patrimoine insoupçonné** au travers d'itinéraires, de chasses au trésor et d'anecdotes historiques.

L'utilisateur sera plongé au cœur d'un territoire **foisonnant de patrimoine sacré** où il sera amené, au gré de sa navigation sur l'application, à le découvrir au fil des sentiers, **entre amis, en famille ou en solo** !

**De nombreux jeux sont également présents sur l'application**, à destination des petits mais également des plus grands, pour apprendre et découvrir le patrimoine des destinations de façon ludique et amusante !

# UNE NOUVELLE BROCHURE ITINERAS PASSERELLE

Une nouvelle brochure **ITINERAS Passerelle** présentant les **nouveaux sites de Saint-Gervais** (la Cure) et **de Valgrisenche** (restauration du cimetière), est augmentée de nouveaux textes pour en savoir toujours plus sur les patrimoines d'art et d'architecture sacrés de ces deux villages.

Elle complète la première brochure **ITINERAS** encore disponible dans les **Offices de tourisme** et est disponible en trois langues : français, italien, anglais.



# GREETERS DE SAINT-GERVAIS

Les greeters de Saint-Gervais vous proposent **6 thèmes de visite en fonction de leurs goûts ou de leurs centres d'intérêts** qu'ils souhaitent partager avec les visiteurs. Balades nature, village, architecture, sport et découverte du Tramway du Mont-Blanc ou des Thermes, **il y en a pour tous les goûts** !

## QU'EST CE QU'UN GREETER ?

Un Greeter est une personne passionnée par son village. Il vous le fera découvrir bénévolement au travers d'anecdotes. Le Greeter n'est pas guide conférencier, mais amoureux de son environnement.

Venez partager en leur compagnie de bons moments tout en découvrant de nouveaux paysages, de nouvelles histoires, de nouvelles passions et peut-être de nouveaux amis.





# GREETERS DE SAINT-GERVAIS

## LES VALEURS FONDAMENTALES DES GREETERS



**Les Greeters sont bénévoles**, ils sont un visage ami pour le(s) visiteur(s)

**Les Greeters accueillent des individuels et des groupes jusqu'à 6 personnes**

La rencontre avec un Greeter est entièrement **gratuite**

Les Greeters accueillent toute personne, visiteur et bénévole, **sans aucune discrimination**.

**Les réseaux de Greeters s'inscrivent dans une démarche de tourisme durable** en respectant l'environnement et l'homme. Ils participent à **l'enrichissement culturel et économique des communautés** locales et contribuent à l'image positive de la destination.

Les réseaux de Greeters **favorisent l'enrichissement mutuel et les échanges culturels** entre individus pour un monde meilleur





**SAINTS  
GERVAIS**  
MONT-BLANC



**algrisenche**  
le pays des tisserands

+ VALGRISENCHÉ

+  
SAINT-GERVAIS  
MONT-BLANC



**Interreg**  
ALCOTRA

Fonds européen de développement régional  
Fondo europeo di sviluppo regionale



UNION EUROPÉENNE  
UNIONE EUROPEA

## MAIRIE DE SAINT-GERVAIS

50 Avenue du Mont d'Arbois  
74170 Saint-Gervais-les-Bains  
Tél. +33 (0)4 50 47 75 66

[www.saintgervais.com](http://www.saintgervais.com)



**CONTACT  
PRESSE**

**EMMA LEGRAND**

Tél. +33 (0)6 45 82 75 18

[direction-culturelle@saintgervais.com](mailto:direction-culturelle@saintgervais.com)

Conception : Décembre 2022  
Mairie de Saint-Gervais Mont-Blanc

Crédits photos :  
Mairie de Saint-Gervais Mont-Blanc, Office de Tourisme de Saint-Gervais,  
Collections de Saint-Gervais, Commune de Valgrisenche,  
P. Deloche, H. Gaud, J-P. Gay



**SAINTS  
GERVAIS**  
MONT-BLANC



**haute  
savoie**  
Le Département

