



PROJET ALCOTRA n. 8336 ANTES

Fleurs comestibles et plantes aromatiques:
capitalisation des projets ANTEA et ESSICA

antea
 Fleurs Comestibles
 Fiori Eduli

+

E S S I C A


PARTENARIAT

Le partenariat, avec le chef de file CREA, se compose de:

LP1 CREA, Unité de Recherche Horticulture et Pépinières

CREA - Siège de - Sanremo

PP1 TDS, Association Le Terre dei Savoia

PP2 UNITO, Université de Turin - Département DISAFA

Unito

PP3 CERSAA, Centre d'Expérimentation et d'Assistance

Agricoles de Albenga

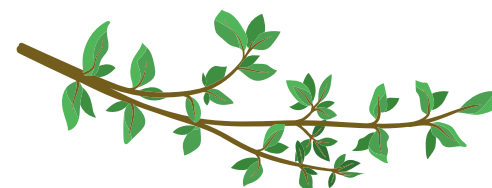
PP4 UNIGE, Université de Gênes

PP5 CREAM, Chambre de Commerce de Nice



RÉSUMÉ DU PROJET:

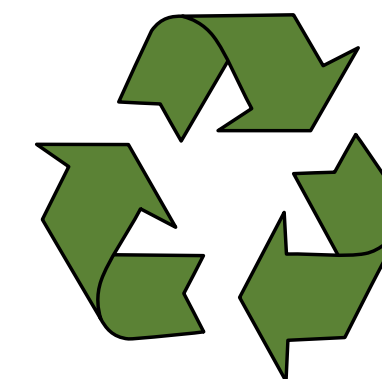
Le projet **ANTES** vise, dans le cadre de la planification des projets Pont des appels **ALCOTRA**, à **capitaliser** sur les résultats et les activités produites lors du développement des projets **ANTEA** et **ESSICA** récemment conclus. ANTES implique une partie des partenaires des projets précédents en mettant en avant leurs **synergies**. L'ensemble des résultats obtenus peut contribuer à l'élargissement des connaissances et des possibilités de développement des deux compartiments des **plantes aromatiques et des fleurs comestibles qui ont en commun diverses particularités:**



- **culture durable,**
- **caractéristiques nutritionnelles et métaboliques liées à la santé humaine,**
- **conditionnement et post -traitement de récolte**

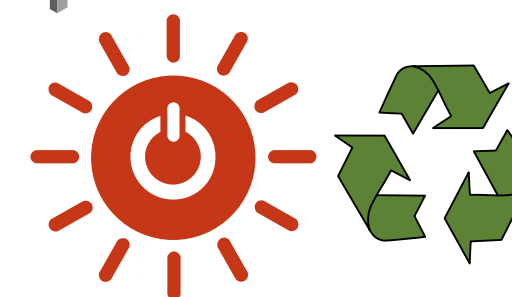


THE GLOBAL GOALS



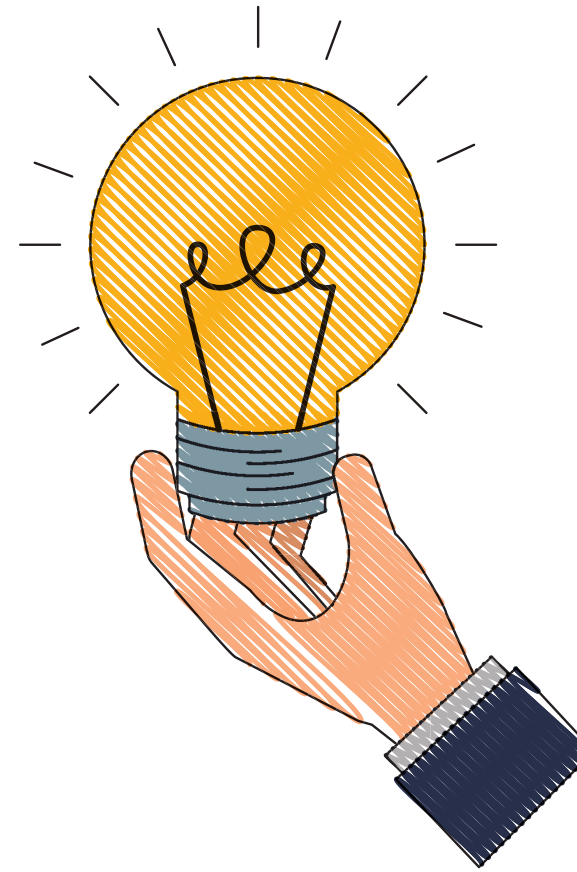
OBJECTIF DU PROJET:

- **Capitalisation** des résultats obtenus dans les précédents projets **ANTEA** et **ESSICA**;
- création d'un **modèle** utile à **d'autres filières agroalimentaires émergentes**;
- **Promotion et formation des petites et moyennes entreprises** de la région (entreprises agricoles et de restauration);
- expansion des activités transversales: **l'élargissement de l'offre de production** de fleurs comestibles, **l'utilisation des eaux constitutionnelles** pour le secteur des herbes
- **Renforcement de la durabilité** de la production dans une perspective d'économie circulaire et à remplacer les emballages conventionnels par des analogues compostables ou biodégradables;
- **atteindre de nouveaux acteurs**;
- identifier dans les **écoles de restauration, les restaurants et les consommateurs les destinataires de la diffusion** des aspects alimentaires et gastronomiques de la filière.



WP

- WP 0 **ACTIVITÉS ANTÉRIEURES**
- WP 1 **GESTION DU PROJET**
- WP 2 **COMMUNICATION**
- WP 3 **CAPITALISATION**
- WP 4 **ACTIONS CONNEXES ET DE MARKETING**



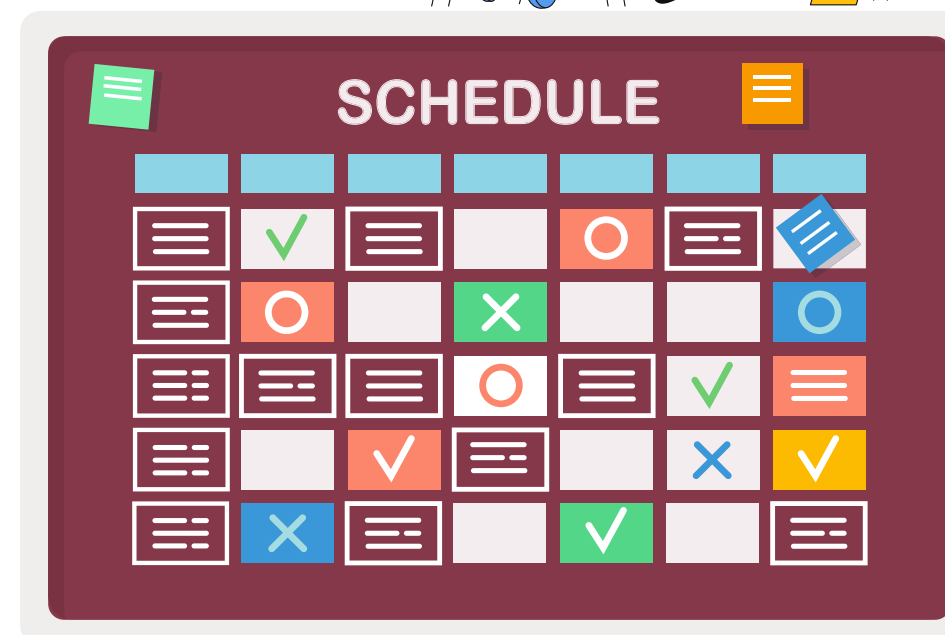
WP 1 - GESTION DU PROJET

WP 1.1 ACTIVITÉS INITIALES

WP 1.2 RÉUNIONS PROGRAMMATIQUES INTERMÉDIAIRES

WP 1.3 ACTIVITÉS FINALES

WP 1.4 GESTION TECHNIQUE ET FINANCIÈRE



WP 2 - COMMUNICATION



WP 2.1 PRÉPARATION DE DOCUMENTS ET INTÉGRATION DES PAGES WEB DES PROJETS ANTEA ET ESSICA ANTÉRIEURS

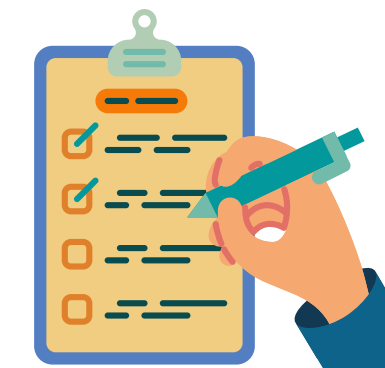
WP 2.2 ORGANISATIONS DE RENCONTRES EN LIGNE ET EN PRÉSENCE

WP 2.3 ACTIVITÉS DE DIFFUSION DANS LES MÉDIAS



WP 2.4 IDENTITÉ VISUELLE ET LOGO DU PROJET

WP 2.5 FORMATION DES AGRICULTEURS ET DES PROFESSIONNELS AGROALIMENTAIRES ET DE LA RESTAURATION



WP 2.6 ÉVÉNEMENT FINAL

WP 3 - CAPITALISATION

WP 3.1 CARACTÉRISTIQUES NUTRITIVES FLEURS COMESTIBLES

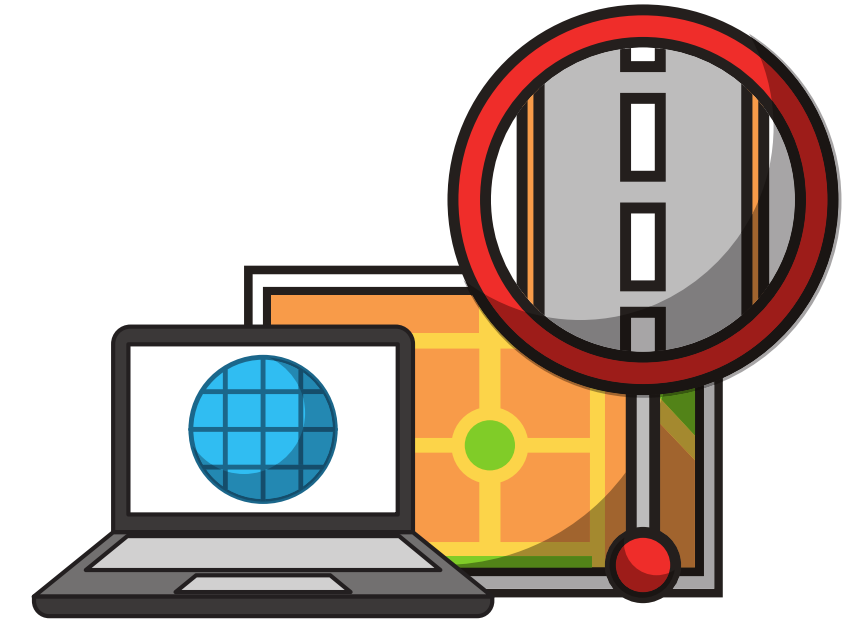
WP 3.2 TECHNOLOGIES ET MÉTHODOLOGIES DE SÉCHAGE

WP 3.3 PRODUCTION CONTRÔLÉE PAR DES SYSTÈMES BIOLOGIQUES

WP 3.4 SCÉNARIOS POSSIBLES D'ÉCONOMIE CIRCULAIRE DANS LES DEUX FILIÈRES ET POSSIBILITÉS D'INTERACTION

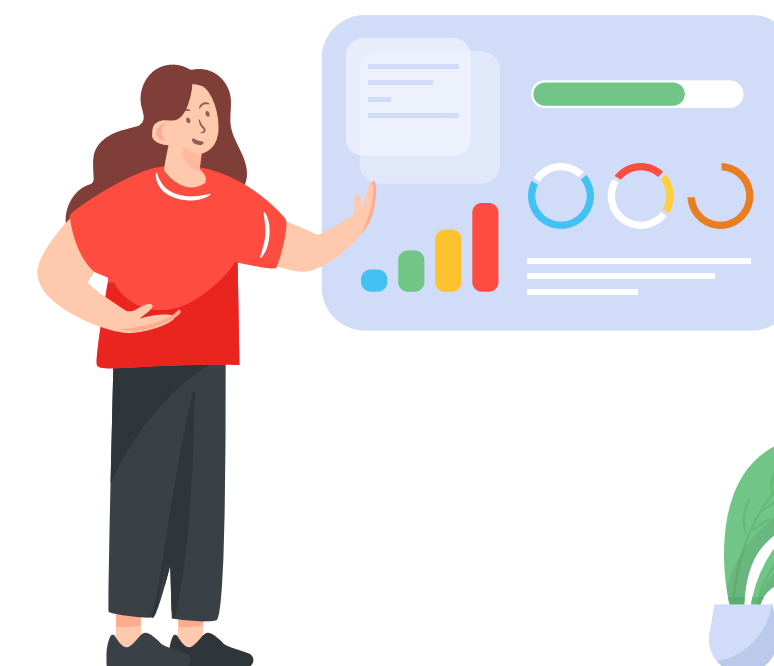
WP 3.5 TIC POUR LA TRAÇABILITÉ DES PRODUITS ET LES ÉVALUATIONS ÉNERGÉTIQUES

WP 3.6 PROMOTION DES TECHNOLOGIES ET MÉTHODOLOGIES POUR LES PRÉPARATIONS ALIMENTAIRES



WP 4 - ACTIONS COLLATÉRALES ET DE MARKETING

- WP 4.1 INNOVATION DE PRODUITS-EMBALLAGE ET CONSERVATION APRÈS COLLECTE
- WP 4.2 ANALYSE ÉCONOMIQUE DES SECTEURS ET INTERACTIONS POSSIBLES
- WP 4.3 ANALYSE DES SYSTÈMES DE VENTE EN LIGNE POUR LE DIMENSIONNEMENT DE LA DEMANDE ET DE L'OFFRE - ÉVALUATION DE LA DEMANDE ET TESTS DE MARCHÉ - APPRÉCIATION DES PRODUITS
- WP 4.4 MARKETING ET ACTIVITÉS DE PROMOTION



**MERCI POUR
VOTRE
ATTENTION**



AUTES