

|                |                                    |
|----------------|------------------------------------|
| <b>Objet :</b> | <b>Compte rendu voyage d'étude</b> |
| <b>WP :</b>    | <b>3.1</b>                         |
| <b>Dates :</b> | <b>du 25 au 27 mars</b>            |
| <b>Lieu :</b>  | <b>Alsace, France</b>              |

### Objectifs pédagogiques :

- Connaître les stratégies de promotion oenotouristiques à l'international de l'Alsace et de ses vins,
- Découvrir les outils de promotion oenotouristiques à l'international de l'Alsace et de ses vins,
- Connaître la réalité viti-vinicole et touristique de la région Alsace,
- Comprendre les atouts de ces vins sur les marchés internationaux.

### Participants :

- M. Jean-Claude Seguin, Cave coopérative de Pierrevert
- M. Espitalier, Gaec de Maudevencet, Cave coopérative de Pierrevert
- M. Gilles Delsuc, domaine La Blaque
- M. Olivier Bagarri, UESS Tél. 06 33 28 95 13
- Mme Emmanuelle Favre, La Provence

## 1/ Rencontre avec le CIVA Alsace

La Route des Vins a été lancée en 1953, avant la création de l'interprofession. C'était une initiative des viticulteurs et des agences de tourisme.

Dans les faits, la Route existait déjà (route physique traversant les vignobles) et était déjà animée (fêtes viticoles, châteaux). Il suffisait juste d'en faire un concept touristique.

1993 : réflexion sur la signalétique et mise en place de bornes et sentiers viticoles.

Les communes gèrent le balisage intracommunal, à l'instar de ce qui est fait par le club vosgien.

Route des vins : 170 km, 119 communes, surface 15 500 ha, 800 caveaux, 4100 viticulteurs.

Les outils print :

- Carte de la route des vins (450 000 exemplaires en 9 langues / budget : 30 K€)
- Guide annuaire des caveaux
- Signalétique
- Balisage
- Slow up
- Apéro gourmand

Les outils on-line :

- [route-des-vins-alsace.com](http://route-des-vins-alsace.com)
- [vinsalsace.com](http://vinsalsace.com)
- Facebook
- #DrinkAlsace

Autre :

- Parenthèse vigneronne : projet des OT et 9 vignerons pour parler des grands crus de la vallée de Kaysersberg. Cette offre est commercialisée par les OT (offres packagées).

La Route des vins est la route de tout le vignoble alsacien. Pas besoin d'être adhérent. Elle représente de facto tous les acteurs.

**Les chiffres clés :**

- 2,2 millions de touristes (décembre, juillet-août).
- 5,3 millions de nuitées
- 41% des touristes font une visite de cave

**Fréquentation :**

- Allemagne,
- Belgique,
- Suisse,
- Pays-Bas,
- Royaume-Uni.

Le CIVA, en charge de la promotion, représente toutes les appellations alsaciennes, ce qui n'est le cas en PACA !

Plusieurs démarches qualité encadrent la politique oenotouristique : charte d'accueil du label vignoble et découverte, charte des vigneron indépendants et charte du Civa (mieux adaptée que le label Qualité tourisme). Autres labels qualité : Label site du goût et Iter vitis.

Un COPIL oenotourisme réunissant les acteurs (CIVA, Office de tourisme, etc.) se réunit une fois par mois.

Comme Adipae, toutes les offres d'oenotouristiques peuvent être saisies sur une application et remontent automatiquement sur le site dédié à l'oenotourisme + sites des OT + site de l'ADT.

**Données sur la production :**

- Production 2018 : 1,2 million d'hectolitres, soit 150 millions de bouteilles
- 90% de blancs
- 13 sols différents en Alsace
- 12 cépages dont 7 principaux (riesling : 22%, pinot blanc : 22%, etc.)
- 850 metteurs en marché  
 Les 20 premières entreprises font 65% du marché
- 16 caves coopératives font 41% des ventes
- 25% de la production directement vendue au caveau



- 500K€/ha pour les grands crus et 200K€/ha pour l'AOC Alsace
- Exploitation de taille moyenne : 7ha. (difficile de faire de l'export car pas assez gros et gestion familiale)
- 25 prix en moyenne par cave. Beaucoup plus en Provence car il s'agit de vins d'assemblage
- Des vins typés : frais, aromatiques, purs, non boisés, marqués
- Terroir : symbiose entre vigne, climat, terre, vigneron
- 16% du vignoble en biodynamie ou bio. Bientôt 20%.
- AOP 71% de la production (appellation déclinée avec des lieux dits + certains villages)
- rendement entre 40 et 80 hectolitres/ha
- 51 Grands crus soit 4% de la production
- Crémant (25% de la production).

Tendance à la baisse de la vente de vins : moins 6% de ventes en France qui représente 75% de part de marché (export 25%).

#### Présentation du CIVA :

- Budget 9M€
- 25 salariés

#### Cotisations :

- CVO 7,38€/hl
- 0,055€/bouteilles
- Même cotisation quelle que soit l'appellation
- Mise en bouteille obligatoire dans la région
- La remontée d'info est rapide. Fin mars, le CIVA reçoit les ventes de janvier.

#### Missions :

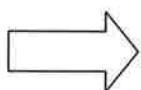
- Suivi éco
- Veille
- Assistance technique, R&D
- Marketing, communication (80% du budget).

Une nouvelle campagne de communication va être lancée avec une nouvelle identité pour les vins d'Alsace.



Le nouveau positionnement autour de 3 axes qui sont distinctifs :

- Tous les types de sols sont en Alsace,
- Alsace : la référence en vins blancs,
- Des familles, des Hommes, un vignoble à taille humaine.



**A retenir pour Ampelo : faire une présentation PPT du type de celle du CIVA.**



## 2/ Visite de la cave Klipfel à Barr

L'activité existe depuis 1824. En 2016, l'entreprise Klipfel est rachetée par les Grands Chais de France.

L'exploitation se compose de 30 ha dont 15 sont classés en Grands Crus. A cela s'ajoutent des apports de raisins extérieurs.

Klipfel propose des visites de cave et des dégustations. Il s'agit généralement de groupes de 15 personnes au tarif de 8 €/personne. La visite comprend également la visite du musée (collection privée présentée au sein du domaine).

Les installations comprennent 2 salles de dégustation pouvant accueillir respectivement 50 et 100 personnes.





# Interreg

## ALCOTRA

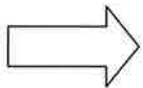
Fonds européen de développement régional  
Fondo europeo di sviluppo regionale

# AMPELO



UNION EUROPÉENNE  
UNIONE EUROPEA

Projet cofinancé par le  
programme Alcotra/  
Progetto cofinanziato dal  
programma Alcotra  
2014 - 2020



### A retenir pour Ampelo :

- vente de produits dérivés et sérigraphiés
- invitation à liker la page facebook et avis sur Tripadvisor
- plaquette du domaine présentant les différents cépages alsaciens et profils aromatiques et association vin/plat
- programme d'animation à Pâques (dégustation et repas)



Ente Turismo  
Alba Bra Langhe Roero



# Interreg

## ALCOTRA

Fonds européen de développement régional  
Fondo europeo di sviluppo regionale

# AMPELO



UNION EUROPÉENNE  
UNIONE EUROPEA

Projet cofinancé par le  
programme Alcotra/  
Progetto cofinanziato dal  
programma Alcotra  
2014 - 2020



Ente Turismo  
Alba Bra Langhe Roero





# Interreg

## ALCOTRA

Fonds européen de développement régional  
Fondo europeo di sviluppo regionale

# AMPELO



UNION EUROPÉENNE  
UNIONE EUROPEA

Projet cofinancé par le  
programme Alcotra/  
Progetto cofinanziato dal  
programma Alcotra  
2014 - 2020

# K

Kliffel  
CLOS ZISSER  
"MONOPOLE"

K  
i  
r  
c  
h  
b  
e  
r  
g

## Les Actualités Printemps 2019

### Le Grand Cru Kirchberg de Barr En pleine éclosion !



**LE LAPIN DE PÂQUES  
KLIPFEL FAIT LES  
LIVRAISONS !**

Frais de port offerts  
pour toute commande  
de plus de 200 € TTC\*

Sur notre boutique en ligne : utilisez le code  
PAQUES2019 ou par voie postale :  
Joignez ce coupon à votre commande



Riesling Grand Cru  
Kirchberg de Barr  
Vendanges Tardives 2015

25,00€ TTC  
AU LIEU DE 29,00€ TTC\*

Explosion de mandarine  
au nez et de citron confit  
en bouche.

Il est merveilleusement  
harmonieux et reflète  
la pure expression du  
terroir marno-calcaire du  
Kirchberg de Barr.

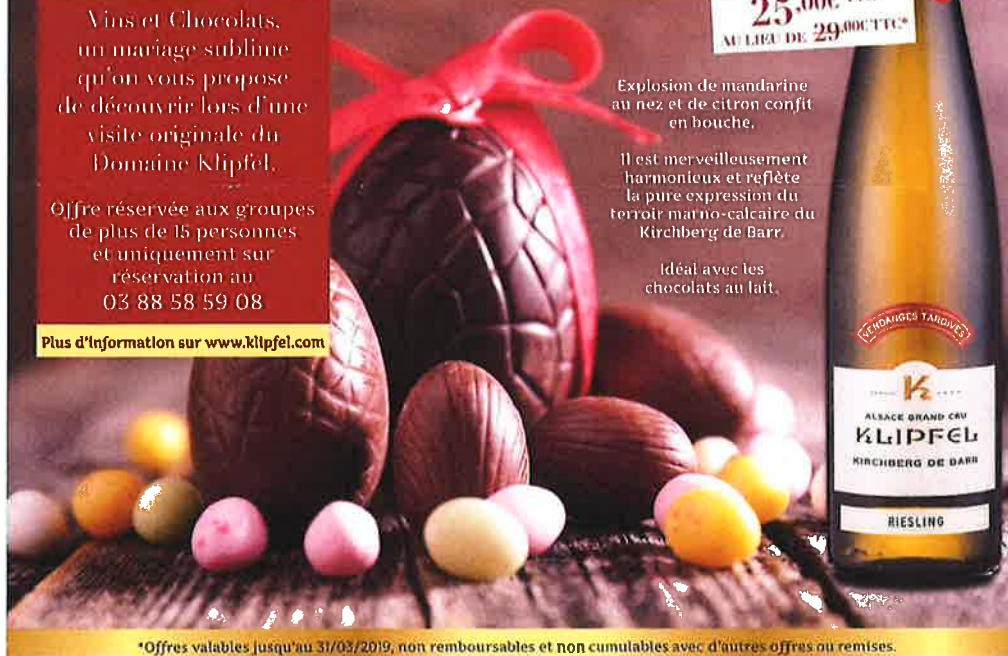
Idéal avec les  
chocolats au lait.



Vins et Chocolats,  
un mariage sublime  
qu'on vous propose  
de découvrir lors d'une  
visite originale du  
Domaine Kliffel.

Offre réservée aux groupes  
de plus de 15 personnes  
et uniquement sur  
réservation au  
03 88 58 59 08

Plus d'information sur [www.kliffel.com](http://www.kliffel.com)



\*Offres valables jusqu'au 31/03/2019, non remboursables et non cumulables avec d'autres offres ou remises.



Université Européenne  
& Saveurs



Ente Turismo  
Alba Bra Langhe Roero



# Interreg

## ALCOTRA

Fonds européen de développement régional  
Fondo europeo di sviluppo regionale

# AMPELO



UNION EUROPÉENNE  
UNIONE EUROPEA

Projet cofinancé par le  
programme Alcotra/  
Progetto cofinanziato dal  
programma Alcotra  
2014 - 2020



## Les cépages alsaciens

Sylvaner



Sec, frais et fruité, il accompagne fruits de mer, poissons et charcuterie fine.

Pinot blanc



Sec, léger et délicat, aux notes de fruits blancs. Il accompagne poissons, spécialités alsaciennes, fromages doux.

Riesling



Sec, vif et racé, aux notes d'agrumes. Idéal avec les fruits de mer, poissons et choucroute.

Muscat d'Alsace



Frais, intense et croquant, au goût de raisin caractéristique. Idéal en apéritif et avec des asperges.

Pinot grls



Généreux, fruité et complexe. Idéal avec foie gras, viandes blanches et fromages.

Gewurztraminer



Puissant et expressif, aux notes de fruits exotiques et d'épices. Idéal avec foie gras, plats relevés, fromages et desserts.

Pinot noir



Fin, sec et frais, aux notes intenses de fruits rouges. Idéal avec poissons, viandes et fromages.

Klevener de Heiligenstein



Issu du cépage Savagnin rose. Intense, aromatique et élégant. Accompagne tout un repas.

## Caveau de Dégustation

Ouvert du lundi au samedi de 10h à 12h et de 14h à 18h  
et le dimanche à partir du 8 avril 2018.  
Fermé le 1er mai et les 25 et 26 décembre.

1 rue Rotland, 67140 BARR (direction Mont St<sup>e</sup> Odile)



Ente Turismo  
Alba Bra Langhe Roero

### 3/ Visite du domaine Zeyssofff à Guertwiller

La maison Zeyssofff a été fondée en 1778 et l'arbre généalogique de la famille remonte à 1332.

La superficie de l'exploitation est de 10 ha en AOP, crémant et grands crus.

Le domaine a été repris en 1990 et la cave a été modernisée en 2005.

L'idée est de profiter du flux de visiteurs de la fabrique de pains d'épices Fortwenger qui se trouve de l'autre côté de la chaussée.

L'offre se structure autour :

- d'une petite visite avec projection d'un film sur le travail de la vigne et l'élaboration des vins,
- d'un espace vente et dégustation,
- d'une offre de restauration et salon de thé,
- d'une offre d'hébergement composée de 5 gîtes, soit 28 lits.

La cave accueille entre 500 et 100 personnes par mois.





# Interreg

## ALCOTRA

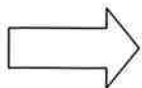
Fonds européen de développement régional  
Fondo europeo di sviluppo regionale

# AMPELO



UNION EUROPÉENNE  
UNIONE EUROPEA

Projet cofinancé par le  
programme Alcotra/  
Progetto cofinanziato dal  
programma Alcotra  
2014 - 2020



### A retenir pour Ampelo :

- Profiter des flux de visiteurs à proximité pour attirer la clientèle
- Opter pour un design différenciant et se démarquer de ses concurrents
- Développement d'une épicerie fine/déco en complément de la vente de vins
- Développer une petite restauration/salon de thé
- Chaque vin est présenté avec une fiche descriptive complète





# Interreg

## ALCOTRA

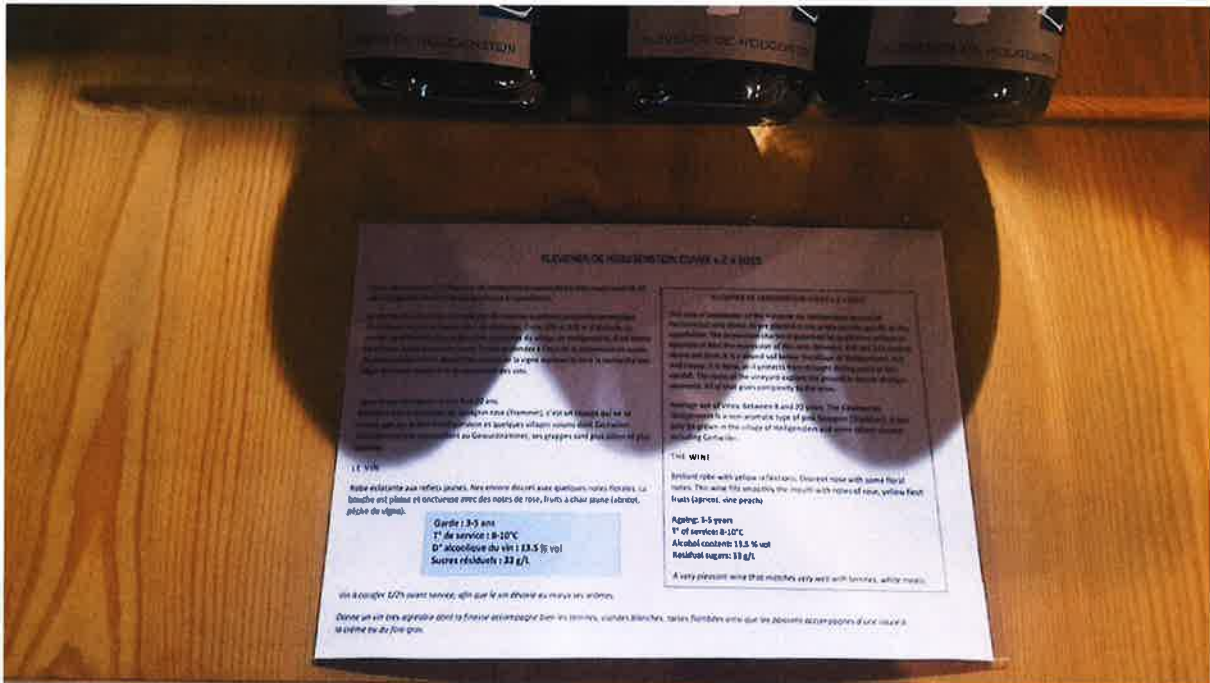
Fonds européen de développement régional  
Fondo europeo di sviluppo regionale

# AMPELO



UNION EUROPÉENNE  
UNIONE EUROPEA

Projet cofinancé par le  
programme Alcotra/  
Progetto cofinanziato dal  
programma Alcotra  
2014 - 2020



#### **4/ Visite du domaine Achillée à Scherwiller**

Le domaine Achillée se compose de 18,5 ha. Production de 100 000 bouteilles par an. En 1999, le domaine se convertit en Bio puis en biodynamie en 2003.

En 2016, une nouvelle cave, moderne et totalement passive, est construite.

Le projet a consisté à créer un espace de vie mélangeant vin, gastronomie, boissons sans alcool. Le domaine propose ainsi des soirées privées, accueil de mariages. Elle propose également des visites de cave et parcours du vignoble en vélos électriques.

Une fois par mois une soirée dégustation est organisée, réunissant une vingtaine de personnes.





# Interreg

## ALCOTRA

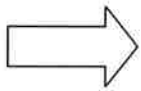
Fonds européen de développement régional  
Fondo europeo di sviluppo regionale

# AMPELO



UNIONE EUROPEA  
UNIONE EUROPEA

Projet cofinancé par le  
programme Alcotra/  
Progetto cofinanziato dal  
programma Alcotra  
2014 - 2020



### A retenir pour Ampelo :

- Un lieu mixte, cave mais aussi lieu pour les mariages, bar à vin permettant de développer la fréquentation du site
- Des caisses en bois pour présenter les vins



Ente Turismo  
Alba Bra Langhe Roero

## 5/ Cave Jean-Baptiste Adam à Ammerschwihr

Le domaine ADAM a été fondé en 1614. Elle exploite 20 ha de vignes BIO et Biodynamie auxquels s'ajoutent des apports externes de raisins. La production est de 1,8 millions de bouteilles. Les ventes se font en CHR + vente directe au caveau + export (Scandinavie, USA, Chine).

100% de la récolte se fait à la main.

L'offre oenotouristique se structure autour :

- visite de cave et dégustation,
- atelier/miniconférence sur la biodynamie dans le cadre de l'offre parenthèse vigneronne.

<http://www.parenthese-vigneronne.com/fr/>

Plusieurs partenariats existent avec des autocaristes ou organisateurs de croisières sur le Rhin générant 1 groupe de 100 personnes par semaine.







# Interreg

## ALCOTRA

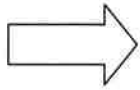
Fonds européen de développement régional  
Fondo europeo di sviluppo regionale

# AMPELO



UNION EUROPÉENNE  
UNION EUROPEA

Projet cofinancé par le  
programme Alcotra/  
Progetto cofinanziato dal  
programma Alcotra  
2014 - 2020



### A retenir pour Ampelo :

- la mise en place de partenariats avec des voyageurs
- le développement de l'offre parenthèse vigneronne
- la présentation d'articles de presse sur le domaine
- un espace coffrets et cadeaux
- invitation à laisser ses coordonnées pour fichier client



Ente Turismo  
Alba Bra Langhe Roero

JEAN-BAPTISTE  
**ADAM**  
 VINS D'ALSACE  
 DEPUIS 1614

5 rue de l'aigle 68770  
 AMMERSCHWIHR  
 TEL : 03.89.78.23.21  
 Internet : [www.jb-adam.fr](http://www.jb-adam.fr)  
 E-mail : [caveau@jb-adam.fr](mailto:caveau@jb-adam.fr)

Nous vous remercions de votre aimable visite. Afin de vous faire parvenir nos offres de fin d'année, nous vous invitons à nous laisser vos coordonnées:

NOM: ..... PRENOM: .....  
 Nachname/ Lastname Vorname/ First name

ADRESSE: .....  
 .....

CODE POSTAL: ..... VILLE: .....

TEL: ..... PAYS : .....

E-MAIL: .....

**Comment avez-vous connu notre Maison ?**

Recommandée par Hôtel/ / Chambres d'hôtes /Gite (prospectus, flyer)  Nom de l'établissement .....

Chez un ami/famille  Internet  Dans guide / une revue  Office de tourisme  Panneau routier

Vin dégusté dans un restaurant  ..... Foire/ Salon  Ville .....

Autre  : .....

## **6/ Visite de la cave Jean Geiler d'Ingersheim**

Il s'agit d'une des plus importantes coopératives en Alsace. Créée en 1926, elle regroupe 167 vignerons pour 410 ha de culture répartis sur 15 communes. La production s'établit à 4,5 millions de bouteilles par an.

La cave est ouverte toute l'année sauf 3 jours.

Elle accueille des groupes d'autocaristes. Sa localisation directement sur la route des vins lui permet aussi de bénéficier d'un flux important de visiteurs de passage.

Une fois par mois une thématique est mise en avant : semaine du crémant, grands crus, etc.

L'offre se structure autour :

- de la visite d'un musée sur la vigne et le vin (plus grand tonneau d'Europe),
- de dégustations.





# Interreg

## ALCOTRA

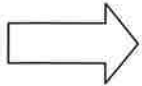
Fonds européen de développement régional  
Fondo europeo di sviluppo regionale

# AMPELO



UNION EUROPÉENNE  
UNIONE EUROPEA

Projet cofinancé par le  
programme Alcotra/  
Progetto cofinanziato dal  
programma Alcotra  
2014 - 2020



### A retenir pour Ampelo :

- l'espace muséal : il s'agit d'un partenariat avec une association du patrimoine qui utilise la cave pour présenter sa collection
- l'habillage de poteaux disgracieux avec des caisses de vin



Université Européenne  
Saveurs



Ente Turismo  
Alba Bra Langhe Roero

## **7/ Visite du domaine Joseph Cattin à Vœgtlinshoffen**

Le domaine Cattin a été fondé en 1720 (exilé de Suisse en 1690). Avec 72 ha de production + 150 ha d'apports de raisins, il s'agit de la 5<sup>e</sup> maison la plus grande d'Alsace.

En 2017, un nouveau bâtiment a été construit entièrement dédié à l'oenotourisme.

L'offre se compose :

- d'une visite de cave et dégustation
- diffusion d'un film sur le domaine
- espace petite restauration
- d'un bar à vin
- de visite du vignoble en segway
- de repas dans les vignes

40 000 flyers sont édités par an et diffusés dans les hôtels.

Tarifs :

Visite + 3 vins : 12€

Visite + 7 vins : 19 €





# Interreg

## ALCOTRA

Fonds européen de développement régional  
Fondo europeo di sviluppo regionale

# AMPELO



UNION EUROPÉENNE  
UNIONE EUROPEA

Projet cofinancé par le  
programme Alcotra/  
Progetto cofinanziato dal  
programma Alcotra  
2014 - 2020



### A retenir pour Ampelo :

- mise en lumière des citernes inox pour scénariser la visite
- livret présentant le terroir, le domaine, les appellations, les cépages et les vins avec des fiches détaillées
- Bouteille design
- Mise en avant d'un vin chaque mois en association avec un produit de saison
- Une grille tarifaire soignée



Ente Turismo  
Alba Bra Langhe Roero



# Interreg

## ALCOTRA

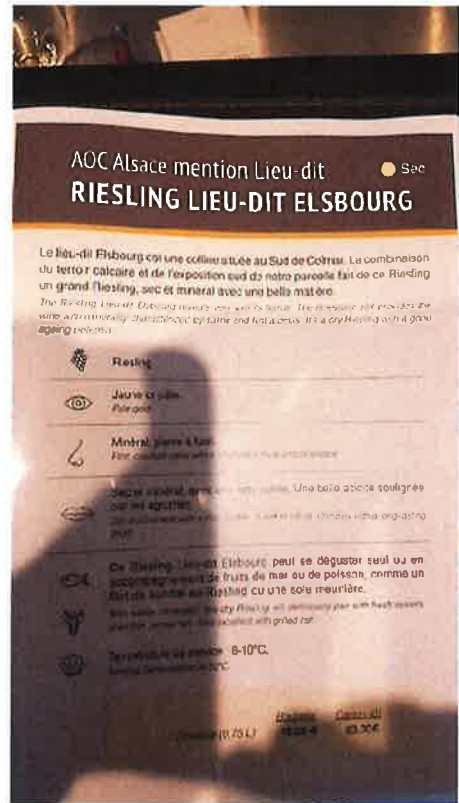
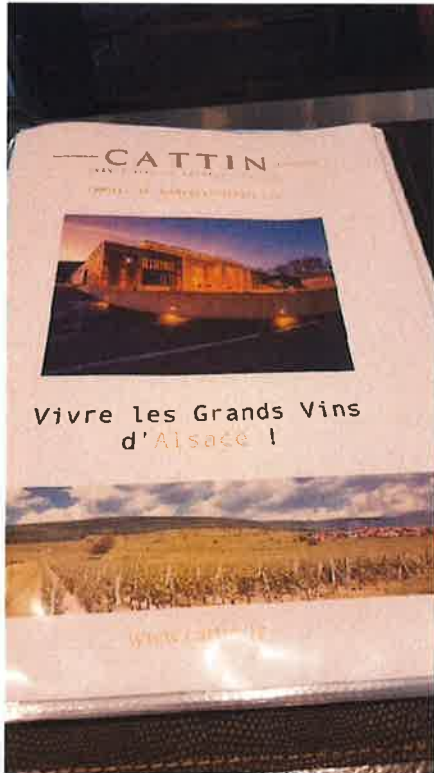
Fonds européen de développement régional  
Fondo europeo di sviluppo regionale

# AMPELO



UNION EUROPÉENNE  
UNIONE EUROPEA

Projet cofinancé par le  
programme Alcotra/  
Progetto cofinanziato dal  
programma Alcotra  
2014 - 2020



Ente Turismo  
Alba Bra Langhe Roero



# Interreg

## ALCOTRA

Fonds européen de développement régional  
Fondo europeo di sviluppo regionale

# AMPELO



UNIONE EUROPEA  
UNIONE EUROPEA

Projet cofinancé par le  
programme Alcotra/  
Progetto cofinanziato dal  
programma Alcotra  
2014 - 2020

